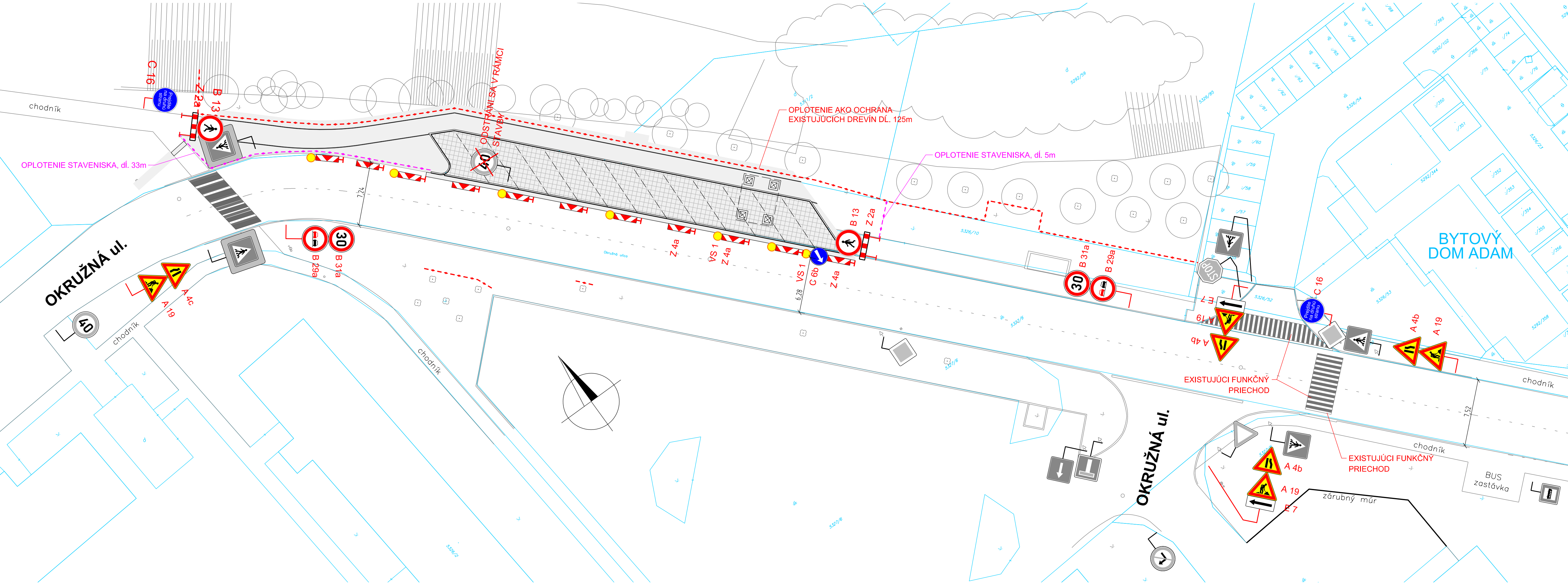
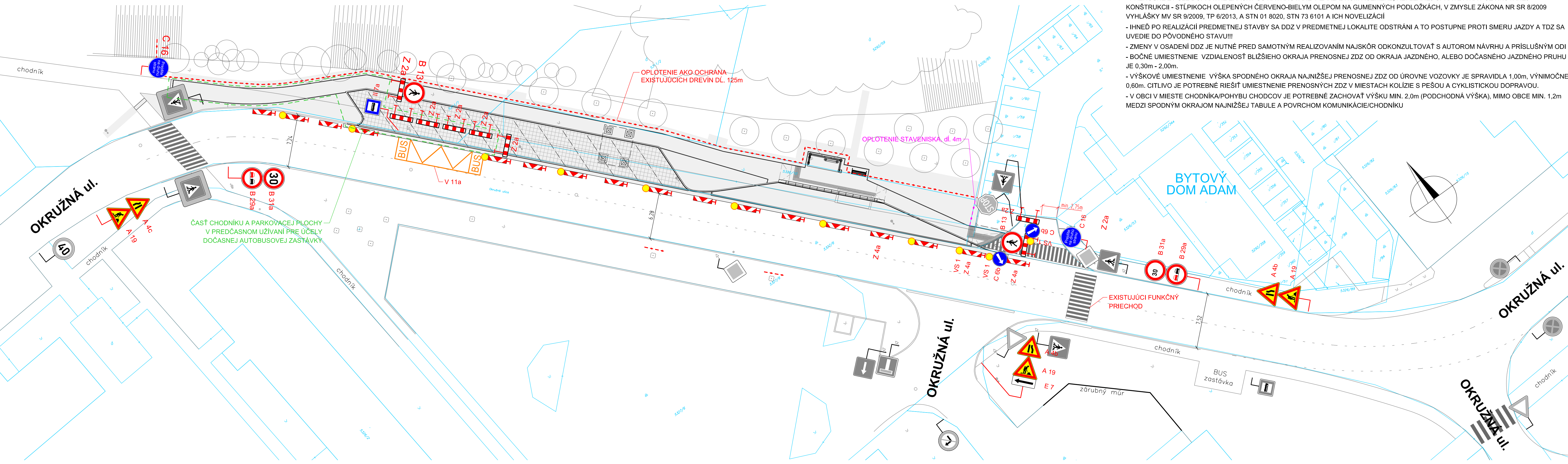


DOČASNÉ DOPRAVNÉ ZNAČENIE + ETAPY VÝSTAVBY M 1:250

etapa I. - VÝSTAVBA PARKOVISKA



etapa II. - VÝSTAVBA AUTOBUSOVEJ ZASTÁVKY (DOČASNÁ ZASTÁVKA POZDĹŽ NOVÉHO PARKOVISKA) A ROZKOPÁVKA VJAZDU BD ADAM PRE ELEKTRICKÉ VEDENIE VEREJNÉHO OSVETLENIA V POLOVIČNOM PROFILE CESTY



POZNÁMKY:

- PRED ZAČATÍM STAVBNÝCH PRÁČ JE NUTNÉ VÝTÝČIť VŠETKY PODZEMNÉ SIETE ICH SPRÁVCAMI
- PRENOSNÉ ZVISLÉ DOPRAVNÉ ZNAČKY SÚ NAVRHOVANÉ V ZÁKLADNOM ROZMERE, REFLEXNEJ ÚPRAVE A NA POŽIKOVANEJ KONŠTRUKCII - STUPIKOH OLEPENÝCH ČERVENO-BIELYM OLEPOM NA GUMENÝCH PODLOŽKÁCH, V ZMYSLE ZÁKONA NR. 8/2009 VYHLÁŠKY MV SR 9/2009, TP 6/2013, A STN 01 8020, STN 73 6101 A ICH NOVELIZACIÍ
- IHNEĎ PO REALIZÁCII PREDMETNEJ STAVBY SA DDZ V PREDMETNEJ LOKALITE ODSTRÁNI A TO POSTUPNE PROTI SMERU JAZDY A TDZ SA UVEDIE DO PŮVODNÉHO STAVU!!!
- ZMENY V OSADENÍ DDZ JE NUTNÉ PRED SAMOTNÝM REALIZOVANÍM NAJSKŮR ODKONZULTOVAť S AUTOROM NAVRHU A PRÍSLUŠNÝM ODI
- BOČNÉ UMIESŤENIE VZDIALENOSŤ BLIŽŠIEHO OKRAJA PRENOSNEJ DDZ OD OKRAJA JAZDNEHO, ALEBO DOČASNÉHO JAZDNEHO PRUHU JE 0,30m - 2,00m.
- VÝŠKOVÉ UMIESŤENIE: VÝŠKA SPODNÉHO OKRAJA NAJNÍŽŠEJ PRENOSNEJ DDZ OD ÚROVNE VOZOVKY JE SPRÁVOLA 1,00m, VÝNIMOČNE 0,80m. CITLIVÉ JE POTREBNÉ RIEŠIť UMIESŤENIE PRENOSNÝCH DDZ V MIESTACH KOLÍZIE S PĚŠOU A CYKLISTICKOU DOPRAVOU.
- V OBCI V MIESTE CHODNIKA/POHYBU CHODCOV JE POTREBNÉ ZACHOVAť VÝŠKU MIN. 2,0m (PODCHODNÁ VÝŠKA), MIMO OBCE MIN. 1,2m MEDZI SPODNÝ OKRAJOM NAJNÍŽŠEJ TABULE A POVRCHOM KOMUNIKÁCIE/CHODNIKU

LEGENDA DOČASNÉHO DOPRAVNÉHO ZNAČENIA:

ZVISLÉ DOPRAVNÉ ZNAČENIE

VÝSTRAHÁ ZNAČKY

A 4b/A 4c Zlúžna vozovka sprava/Zlúžna vozovka zľava 3/3 KS A 19 Práca 4 KS

A 14 Chodík 1 KS

ZAKAZOVÉ ZNAČKY

B 13 Zakaz vstupu chodcov 2 KS B 31a Najvyššia dovolená rýchlosť "30" 2 KS

B 28a Zakaz predchádzania 2 KS B 34 Zakaz zastavenia 1 KS

PRÍKAZOVÉ ZNAČKY

C 6a/C 6b Príkazy smer jazdy obchádzania vpravo / vľavo 1/2 KS C 16 Iný príkaz "Prejdite na druhú stranu" 2 KS

INFORMATÍVNE ZNAČKY

II 7a Zastávka autobusu 1 KS

DOPLŇKOVÉ TABULKY

E 7 Smerová šípka 3 KS

INÉ DOPRAVNÉ ZARIADENIA

Z 4a Smerovacia doska ľavá (objektívna) max. po 6m MAX. 20 KS (po 5m)

Z 2b Zábrana na označenie uzávierky MAX. 8 KS

VS1 Blikačové výstražné svetlo, 24h typ VS 1 - na prvých troch smerovacích doskách

VODOROVNÉ DOPRAVNÉ ZNAČENIE

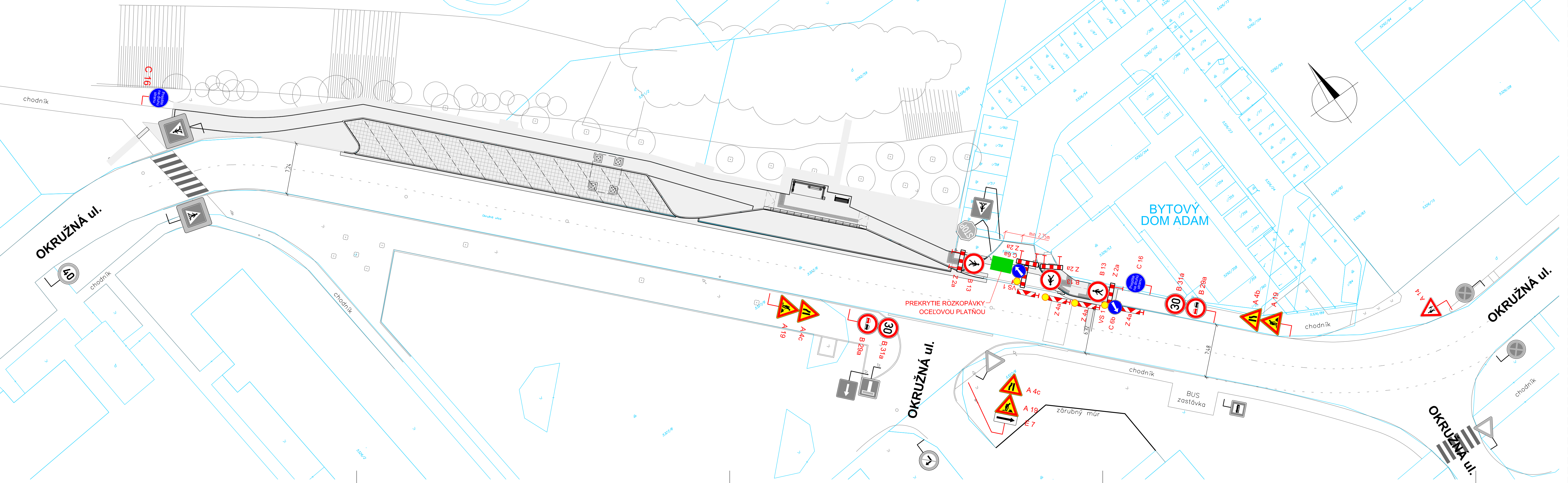
V 11a Zastávka autobusu, integrujúca a elektrická 1 KS

DOČASNÉ VODOROVNÉ ZNAČENIE - realizácia pletkou, oranžová farba

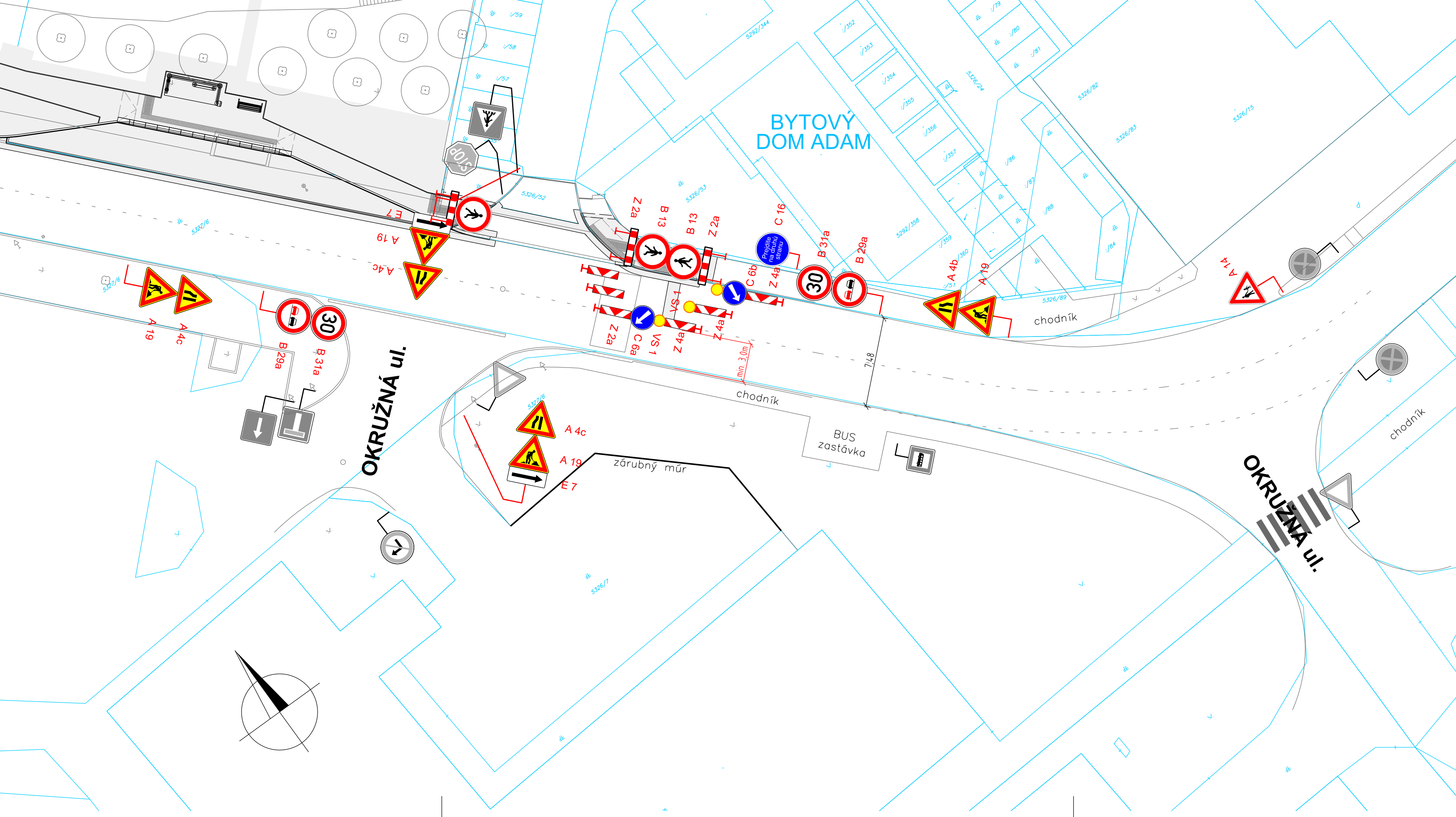
OSTATNÉ:

- Oplotenie staviska - zamedzenie vstupu neoprávnených osôb, CELKOVÁ DĹŽKA 38m
- Zábrany na označenie uzávierky Z 2b v etape II, na vymedzenie priestoru dočasnej zastávky a nástupišťa, môžu byť nahradené oplotením, rovnako aj provizórny chodník v etape IV.
- Oplotenie ako ochrana osadiťších drevín, CELKOVÁ DĹŽKA 140m
- Oplotenie zariadenia staviska (vôľ výška zariadenia staviska), CELKOVÁ DĹŽKA 50m
- Dočasné prekrytie rozkopávkou pozdĺž pruhu
- (odstrániť sa po zhotovení inžinierskej siete a obnove konštrukcie vozovky)

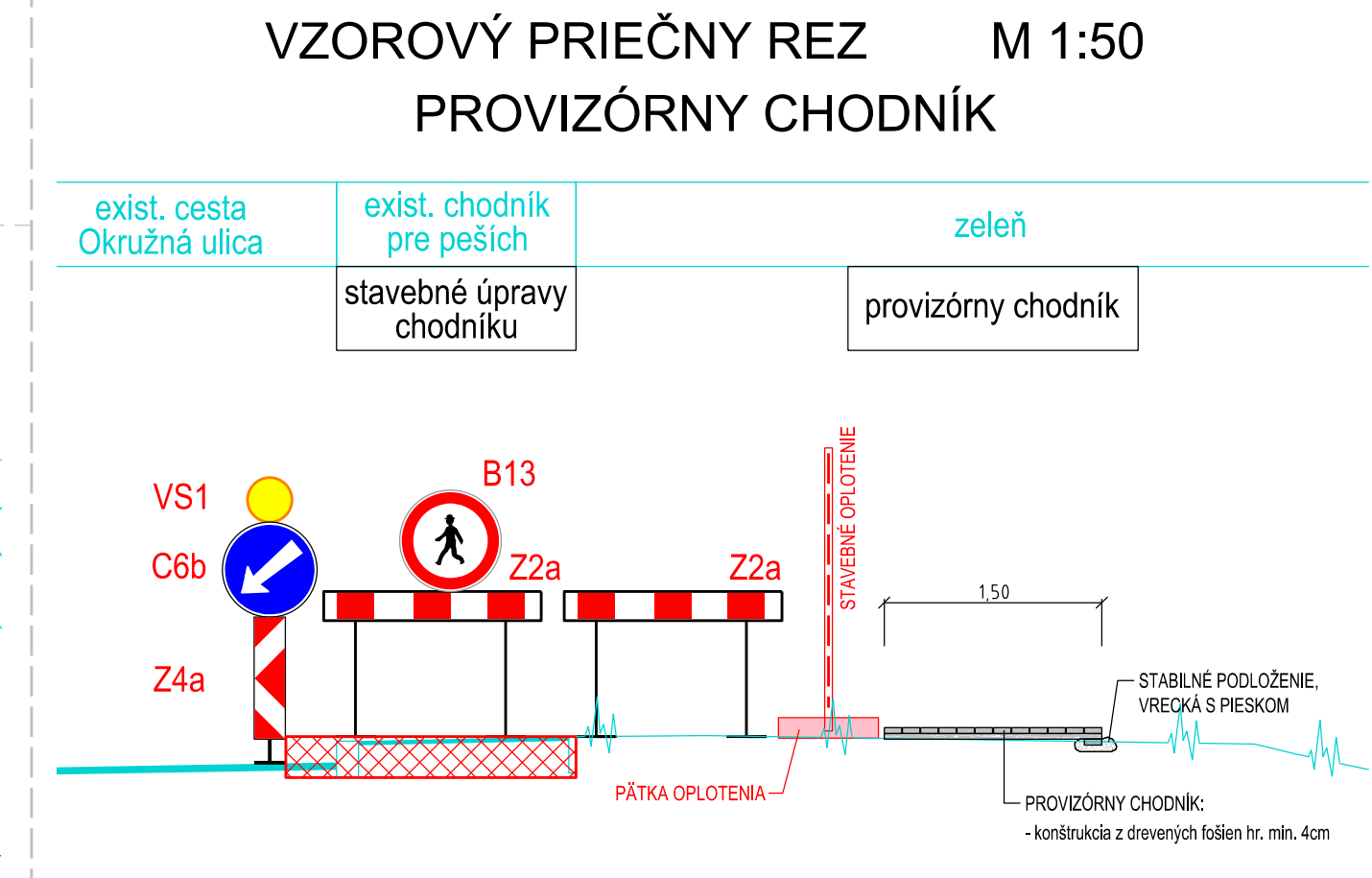
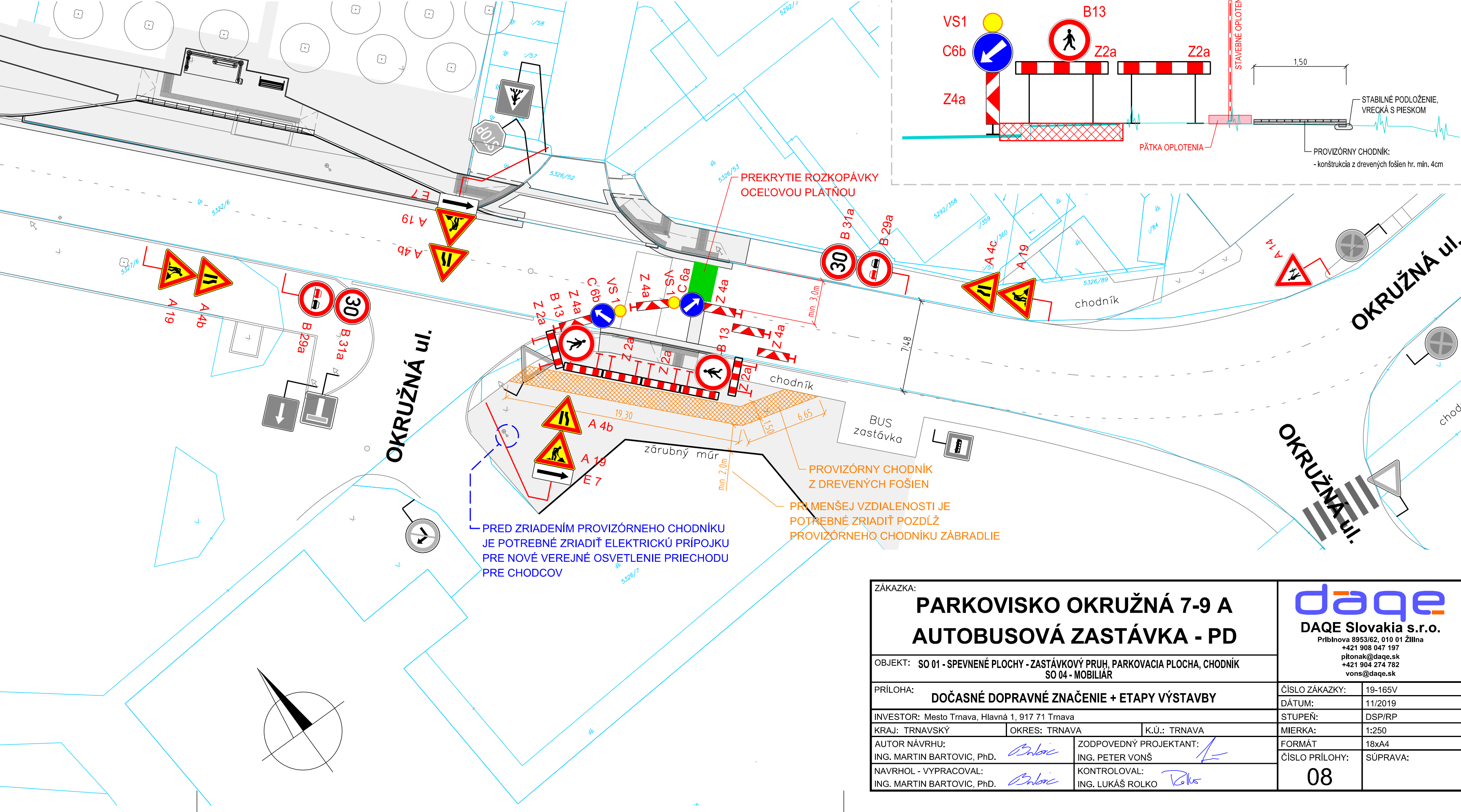
etapa III. - ÚPRAVA CHODNIKU V MIESTE PRIECHODU PRI BYTOVOM DOME ADAM A ROZKOPÁVKA VJAZDU BD ADAM PRE ELEKTRICKÉ VEDENIE VEREJNÉHO OSVETLENIA V POLOVIČNOM PROFILE CESTY



etapa IV. - ROZKOPÁVKA CESTY PRE ELEKTRICKÉ VEDENIE VEREJNÉHO OSVETLENIA V POLOVIČNOM PROFILE CESTY



etapa V. - ÚPRAVA CHODNIKU V MIESTE PRIECHODU PRI VUJE a.s. A ROZKOPÁVKA CESTY PRE ELEKTRICKÉ VEDENIE VEREJNÉHO OSVETLENIA



ZAKAZKA:		PARKOVISKO OKRUŽNÁ 7-9 A		dage	
		AUTOBUSOVÁ ZASTÁVKA - PD		DAQE Slovakia s.r.o.	
OBJEKT:		SO 01 - SPEVNENÉ PLOCHY - ZASTÁVKOVÝ PRUH, PARKOVACIA PLOCHA, CHODNÍK		Právnosť 09/2020, 010 81 280a	
INVESTOR:		Mesto Trnava, Hlavné mesto SR Slovenskej republiky		461 90 00 00 00 00	
KRAJ:		TRNÁVA		OKRES: TRNÁVA	
AUTOR NAVRHU:		ING. MARTIN BARTOVIČ, PhD.		ZODPOVEDNÝ PROJEKTANT:	
NAVÝHOL - VYPRACOVÁVAL:		ING. MARTIN BARTOVIČ, PhD.		ING. PETER VOHŇ	
KONTROLA:		ING. LUKÁŠ ROLKO		KONTROLA:	
PRÍLOHA:		DOČASNÉ DOPRAVNÉ ZNAČENIE + ETAPY VÝSTAVBY		CÍSELNÉ ZAKAZKY:	
				16-188V	
				DATUM:	
				11/2020	
				STUPEN:	
				DOPRAVA	
				MÄRKA:	
				1:250	
				FORMAT:	
				A3	
				CÍSELNÉ PRILOHY:	
				08	
				SUPRAVA:	